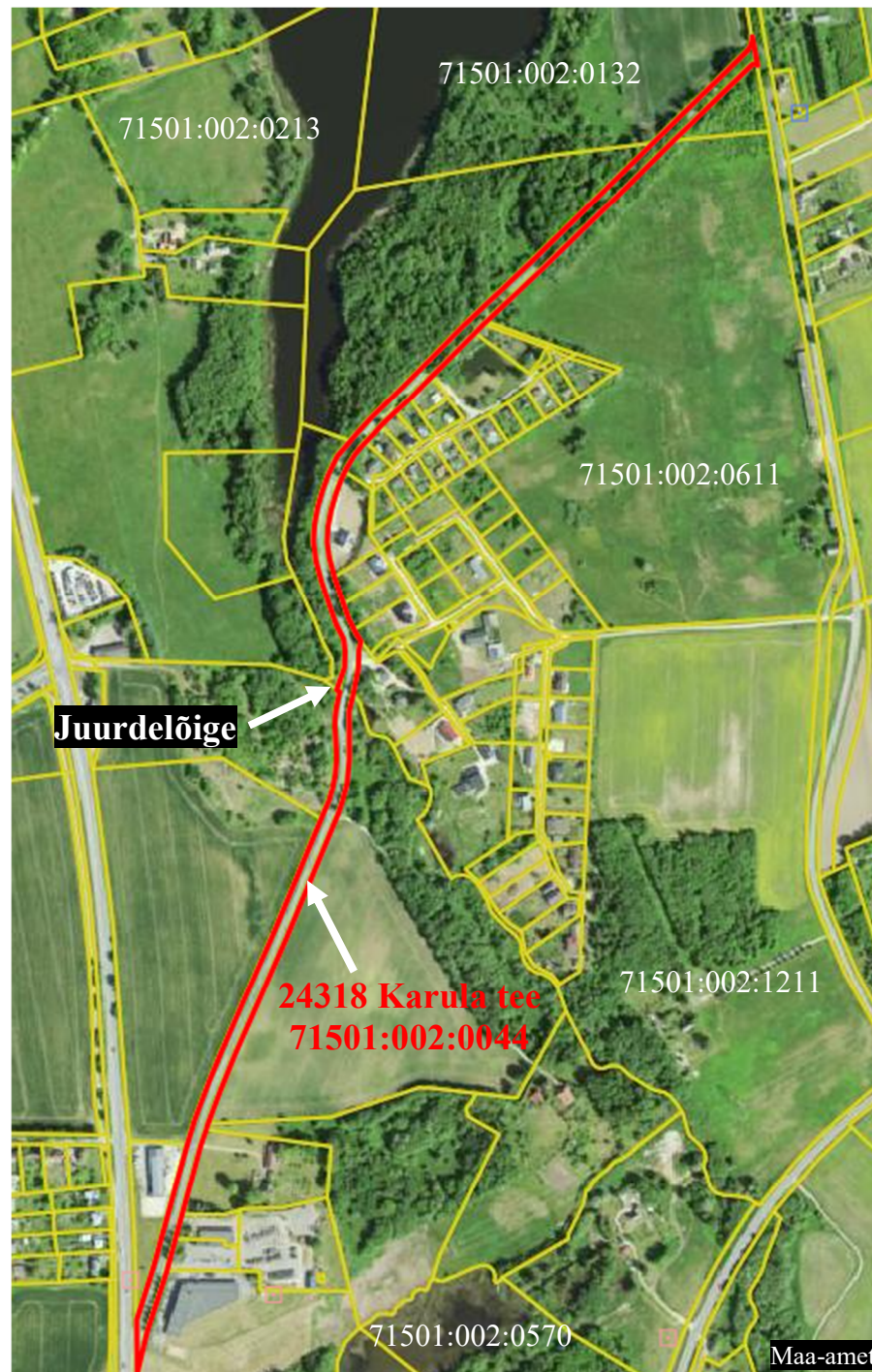





MAAKORRALDUSKAVA

Viljandi maakonnas Viljandi vallas Peetrimõisa külas asuvalle 24138 Karula tee kinnisasjale (registriosa 10206550, katastritunnus 71501:002:0044, omanik Eesti Vabariik, riigivara valitseja Kliimaministeerium, volitatud asutus Transpordiamet) juurdelõike tegemiseks



Leppemärgid:

-  katastriüksuste piirid
-  juurdelõige (24318 Karula tee riba katastriüksus)
-  24318 Karula tee katastriüksuse piir pärast juurdelõike tegemist

Koostõlastus:
Transpordiameti esindaja
/allkirjastatud digitaalselt/

Koostaja:
Maa-ameti maareformi osakonna nõunik
Anu Sootla /allkirjastatud digitaalselt/

Koostamise kuupäev: 08.01.2024